



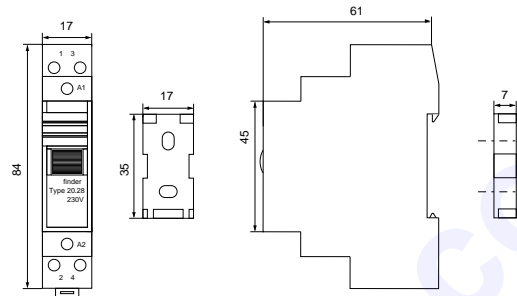
NOTICE DE MONTAGE Réf.: 610091
 TELERUPTEUR
 Réf.: 620063

■ 1. PRESENTATION.

- COTES D'ENCOMBREMENT

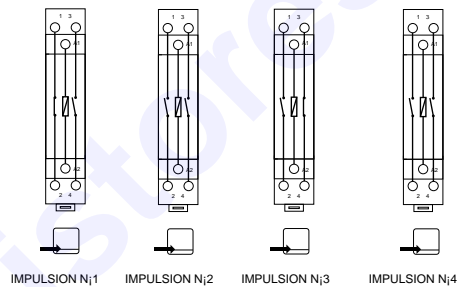
Le télérupteur est livré avec un support permettant un montage hors du tableau de distribution électrique.

- Permet de commander un opérateur de plusieurs points de commande à l'aide de boutons poussoirs.
- Le cycle de fonctionnement est invariable.
- Un bouton test est intégré sur la face avant du télérupteur.
- Cycle à 4 pas, correspondant aux ordres montée, stop, descente, stop.
- Pouvoir de coupure 16 A sous 250 V.



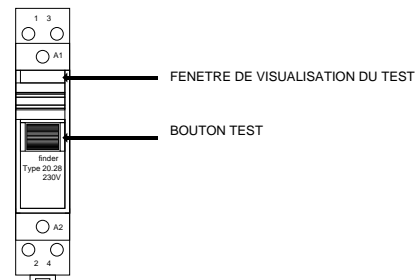
■ 2. CYCLE DE FONCTIONNEMENT.

- A l'impulsion n°1 sur le bouton poussoir, un ordre de descente est donné à l'opérateur: fermeture du contact de gauche.
- A l'impulsion n°2 sur le bouton poussoir, un ordre d'arrêt est donné à l'opérateur: les contacts gauche et droit sont ouverts.
- A l'impulsion n°3 sur le bouton poussoir, un ordre de montée est donné à l'opérateur: fermeture du contact de droite.
- A l'impulsion n°4 sur le bouton poussoir, un ordre d'arrêt est donné à l'opérateur: les contacts gauche et droit sont ouverts.



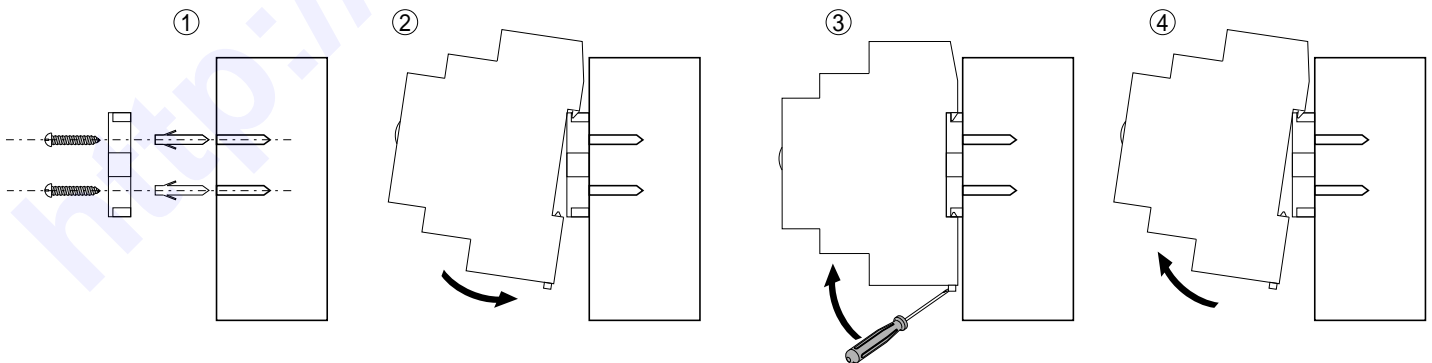
■ 3. TEST DE FONCTIONNEMENT.

- A l'aide du bouton de test, vous pouvez faire fonctionner l'opérateur et la fenêtre de visualisation vous permet de savoir si les contacts sont ouverts ou fermés.



■ 4. MONTAGE ET DEMONTAGE

- Visser le support (1).
- Clipper le télérupteur (2).
- A l'aide d'un tournevis, faire levier pour dégager le clips qui se situe au bas du télérupteur (3).
- Sortir le télérupteur (4).



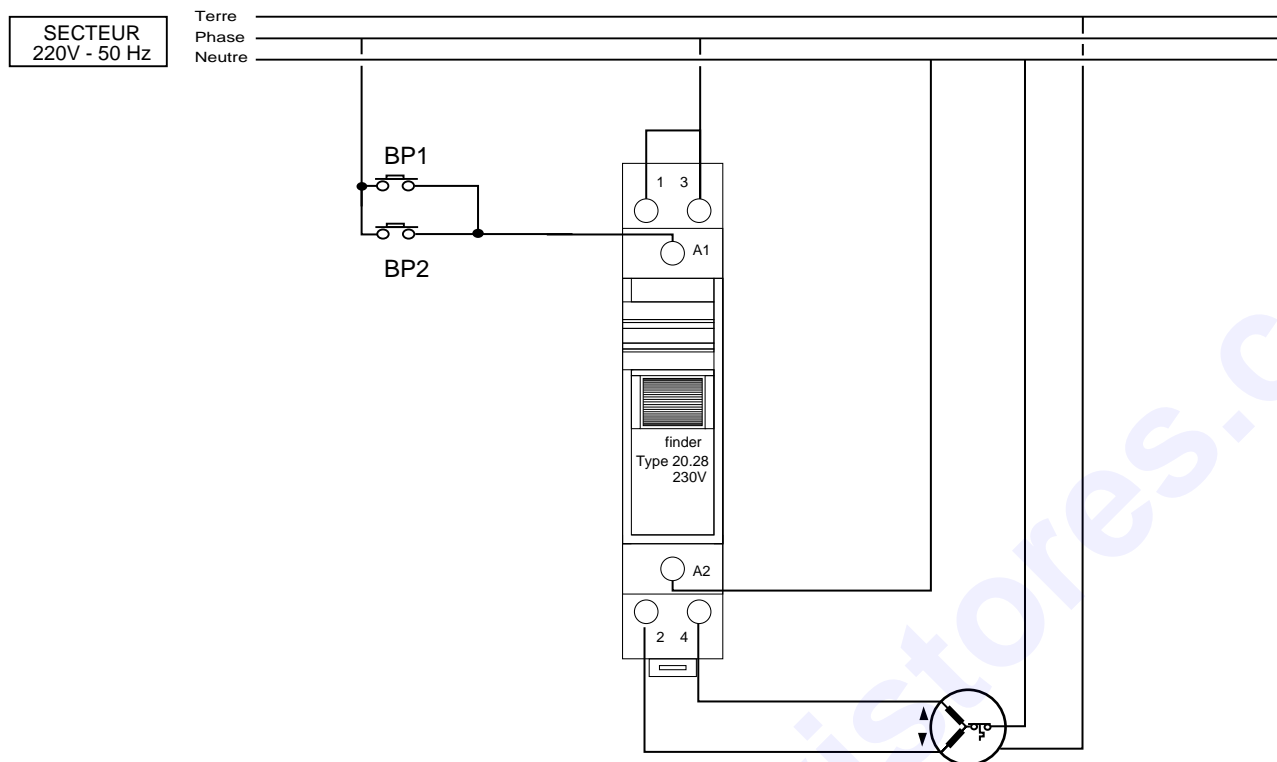
■ 4. DIGNOSTICS.

- RIEN NE MARCHE :
 Vérifier l'alimentation 230 V.
 Vérifier le câblage des boutons poussoirs.
 Utiliser le bouton test pour savoir si le télérupteur fonctionne.
 Vérifier si le moteur fonctionne à l'aide du câble de réglage réf.686027.

SOMFY®**PLUSIEURS POINTS DE COMMANDE POUR UN OPERATEUR****TELERUPTEUR**

Réf . 620063

Schéma électrique n° 823221



Branchement
à effectuer en
conformité
avec la norme
NFC 15-100.

ATTENTION

- Il faut repérer le sens ▲ et ▼ de chaque opérateur.
- Ne pas oublier de brancher les fils de terre.
- Les fils de phases connectés sur chaque boîtier doivent être identiques.

- Avant d'effectuer le branchement, vous devez lire attentivement la notice du TELERUPTEUR.
- La section des fils dépend du nombre et de la puissance des opérateurs.