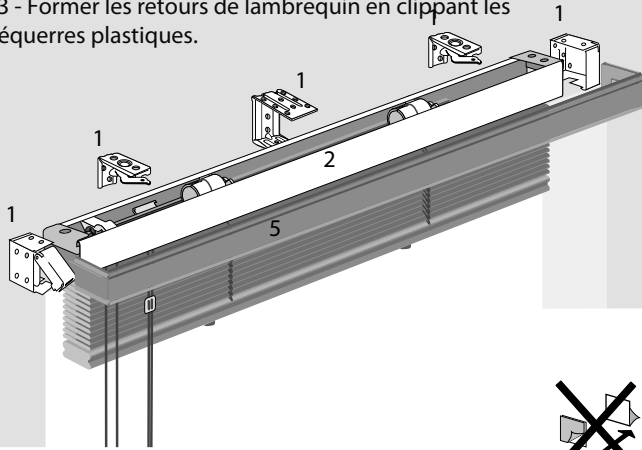


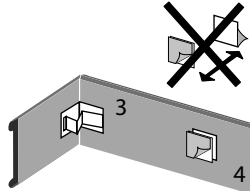
2 POSE DU FACE OU EN PLAFOND

- 1 - Poser les accessoires de fixation (appliques, étriers, équerres).
- 2 - Positionner le store et fermer les appliques ou faire pivoter la languette des étriers.
- 3 - Former les retours de lambrequin en clippant les équerres plastiques.



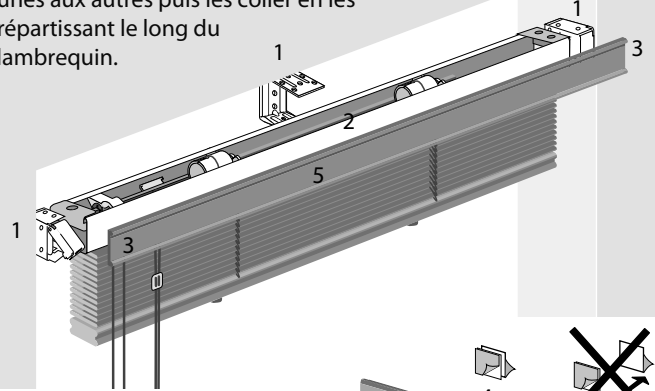
4 - Décoller la protection du double-face en laissant les pastilles de velcro accrochées les unes aux autres.

5 - Positionner et fixer le lambrequin en le centrant sur le boîtier.

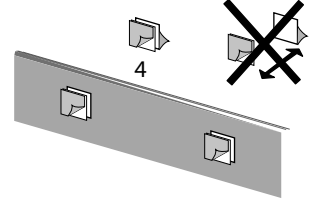


2 POSE EN BAIE

- 1 - Poser les appliques n°1 (et la console intermédiaire si largeur supérieur à 1500 mm)
- 2 - Positionner le store et fermer les appliques.
- 3 - Ajuster le lambrequin à la longueur de la baie.
- 4 - Décoller de chaque coté, la protection du double-face en laissant les pastilles de velcro accrochées les unes aux autres puis les coller en les répartissant le long du lambrequin.



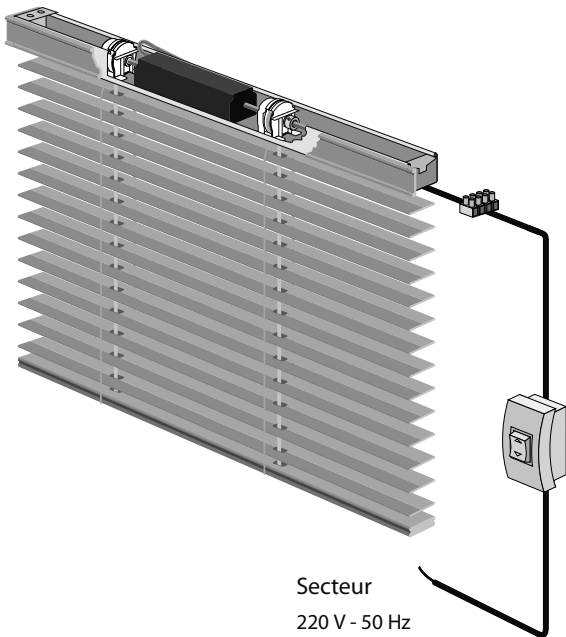
5 - Positionner et fixer le lambrequin en le centrant sur le boîtier.



OPTION

MOTORISATION 220V - BRANCHEMENT ELECTRIQUE

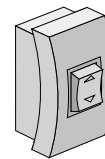
Commande individuelle par inverseur



CARACTÉRISTIQUES DU MOTEUR

- Fourni avec inverseur pose en saillie
- Moteur toujours situé au centre du boîtier
- Sortie du fil d'alimentation du moteur sur le dessus du boîtier
- Alimentation 220V, 50 Hz
- Nombre de rotations: 26 tours/minute
- Longueur du câble: 1000mm ² 4x0,75 mm²
- Diamètre du câble: 7mm
- Section du conducteur en mm :
- Fins de course d'alimentation haut et bas incorporés

Inverseur en saillie
fourni en standard



Durée d'utilisation maximum sans arrêt : 4 minutes environ (protection thermique)
Automatismes : voir notice jointe à ceux-ci.

BRANCHEMENT SUR DOMINO

