

Vénitien 35&50

Notice de Pose

MARITON

91026-1506

Accessoires de Pose

Applique n°1

avec console intermédiaire



Pose Tableau, Face ou Plafond

Etrier n°3



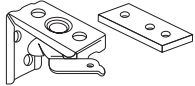
Pose Plafond ou en Caisson

Etrier n°4



Pose Face ou Plafond

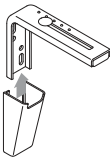
Etrier n°5



(entretoise)

Pose Face ou Plafond

Equerre n°1 ou 2



Saillie (mm)	Lames	
	35	50
Equ. n° 1	50 à 110	40 à 100
Equ. n° 2	110 à 200	100 à 190

Nb Fixations en fonction de la Largeur

Largeur	jusqu'à 1499	de 1500 à 2999	à partir de 3000
Nb	2	3	4

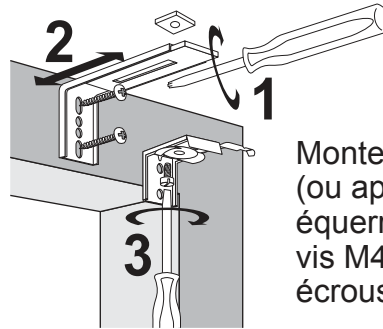
La visserie fournie convient à la majorité des cas de pose. Cependant certains supports peuvent nécessiter une visserie spéciale.

A (suite)

Fixation des Supports

Pose Déportée sur Equerres

Fixer les équerres au mur en les alignant.



Ajuster la saillie avant le montage du boîtier.

Monter les étriers (ou appliques) sur les équerres à l'aide des vis M4x10 et des écrous carrés.

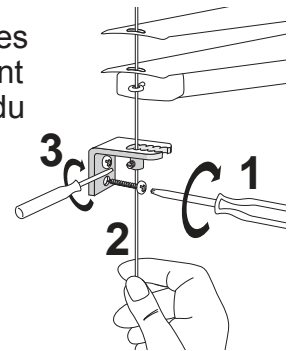
Pour une largeur > 1500, fixer des consoles.



B Option

Guidage Latéral

Fixer les équerres basses de guidage en respectant la verticale de la sortie du câble du boîtier.



Tirer sur le câble pour le tendre.

Bloquer en vissant le serre-câble.

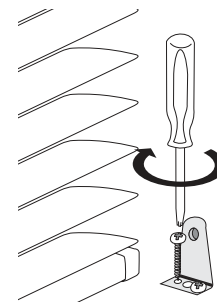
C

Option

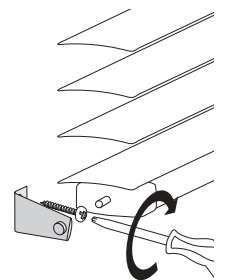
Tourillons

Repérer l'emplacement des tourillons en dépliant le store vers le bas.

Pose sur Appui



Pose de Face

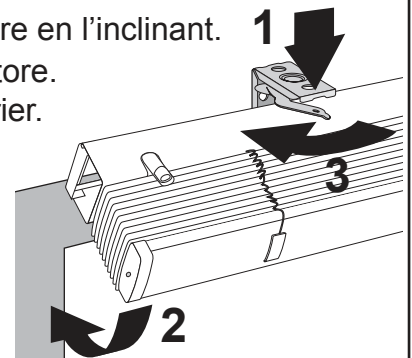
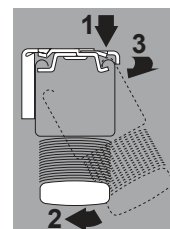


Une simple pression sur les tourillons doit suffire à dégager la lame finale et permettre ainsi la remontée du store.

D

Montage du Store

- engager le store en l'inclinant.
- redresser le store.
- verrouiller l'étrier.

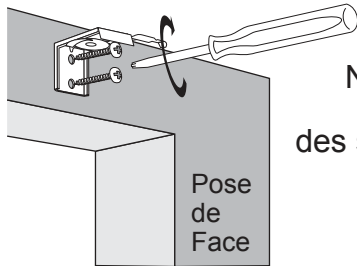


A

Fixation des Supports

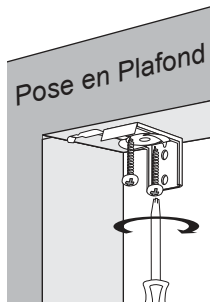
Pose des Etriers

Fixer les étriers en veillant à les aligner et à les répartir avec un entraxe maxi de 800 mm.



Attention
Ne pas les localiser au-dessus des supports d'échelle.

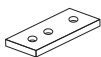
Pose de Face



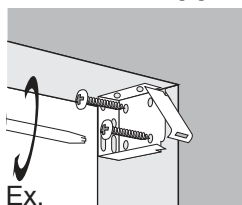
Pose en Plafond

En boîtier 50...

pour les manoeuvres Mono ou Electrique, intercaler les entretoises pour décaler le boîtier du plafond.



Pose des Appliques



Ex. Pose Tableau

Fixer les appliques en les alignant.
Engager le boîtier de face.
Rabattre la languette pour verrouiller.



Pour une largeur > 1500, fixer des consoles.

E Option

Motorisation 24V

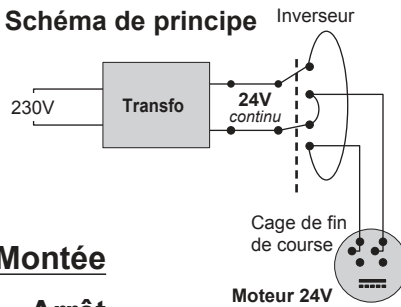
Attention ... pour votre sécurité...
 Avant toute opération de d'installation et de branchement, assurez-vous que l'alimentation est coupée (hors tension).

L'installation doit être conforme à la norme **NFC 15-100**.

Secteur 230V
 Sortie 24V



Schéma de principe



Caractéristiques Moteur

Tension **24V DC**
 Intensité **0.3/0.4/0.5 A**
 Couple **0.4/0.6/0.8 Nm**
 Vitesse **40/35/30 tr/min**

Branchement du Power 1.5 DC



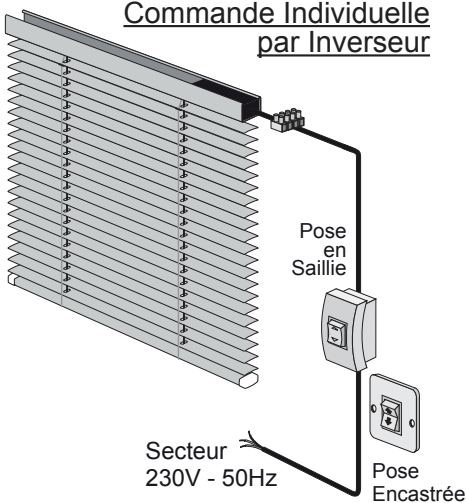
Essai :

Procéder à la fermeture et à l'ouverture du store à l'aide de l'inverseur.
 En cas d'inversion des directions, inverser les 2 fils du moteur sur le bornier de l'inverseur.

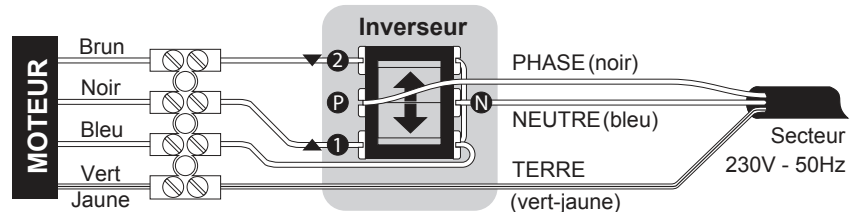
F Option

Motorisation 230V (boîtier 50)

Commande Individuelle par Inverseur



Branchement Electrique



Durée Maxi d'Utilisation Sans Arrêt ~ 4 minutes

Le moteur est doté d'une Protection Thermique

Automatismes Voir Notice jointe à ceux-ci.

G Option

Renvoi de Commande à Distance (boîtier 50)

Renvoi avec Frein de Cordon

Renvoi de Treuil (de Face ou à 90°)

